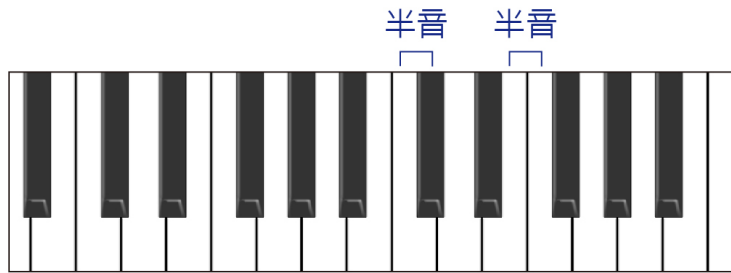


## 吉他入門單元 1：超重要的基礎樂理

### 半音 (Half Step)

我們聽到的聲音有高有低，在目前主流的音樂系統裡面，我們用半音來作為音高差的基本單位，以樂器來看的話，吉他同一條弦上每一個琴格的音高差就是半音，鋼琴的每個琴鍵也都是相差半音。



### 全音 (Whole Step)

再來我們看到全音，兩個半音構成一個全音，因此在吉他上，同一條弦每兩個琴格的音高差就是全音。鋼琴的鍵盤上，每兩個琴鍵的音高差也是差全音。

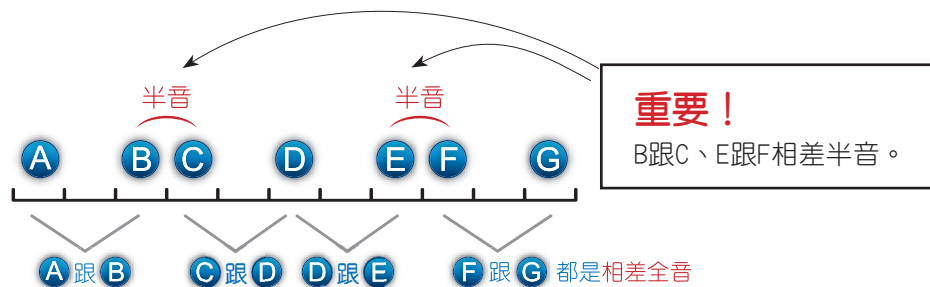
### 音名 (Note Names)

我們會用最前面的7個英文字母來為樂音命名，也就是A、B、C、D、E、F、G。

這些不同的音名之間大部份都是相差全音，特別的是B跟C相差半音，E跟F之間也是相差半音，請參照下方的圖表。

### 音名之間的高音差

半音是音高差的基本單位。為了方便分析，在這裡我們會在一條直線上，以半音為單位做間隔，音名之間的高音差如下圖：



### 8度音的意義

到目前為止，我們介紹的音名有ABCDEFGG，一共7個，那麼在G之後的音名為何？

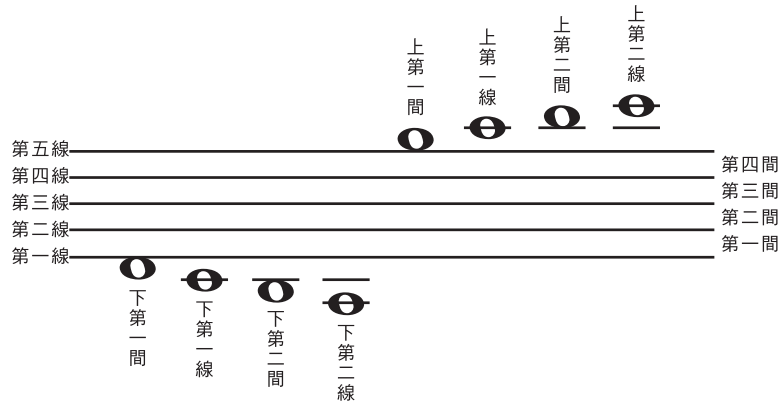
這時候我們必須知道8度音的意義，任何一個音在經過12個半音之後，會出現一個性質完全相和的音，這就是所謂的8度音。在樂理上，我們將8度音視為同音。

G之後會出現A的8度音，所以，在G之後會繼續以A來排列音名。



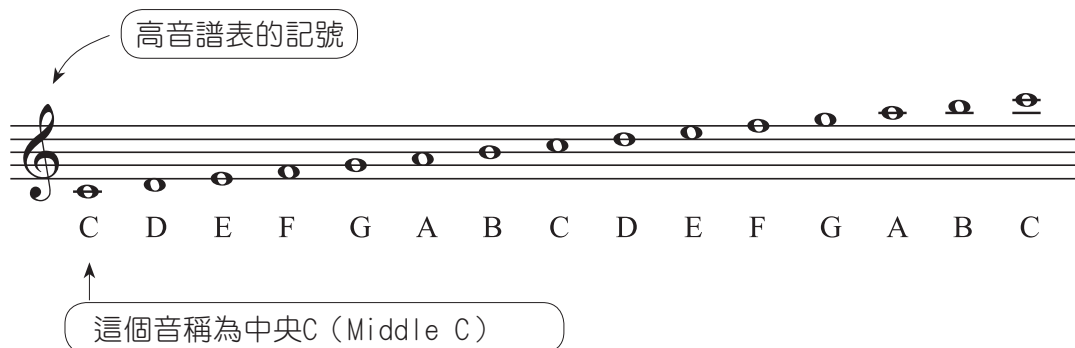
## 五線譜 (Staff)

五線譜是現代音樂最標準的記譜方式，五線譜顧名思義就是有五條線，中間有4個間隔，在線上或線與線的間隔都可記錄不同的音名，音符越上面表示音越高。五線譜的上下，只要加線都可以繼續延伸。



## 高音譜表 (Treble Clef)

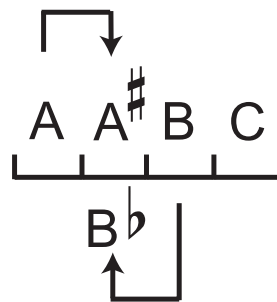
不同的樂器會有不同的音域，有的樂器是用來表現高音，有的樂器則是用來表現低音。所以針對不同的樂器，就會用不同的譜表來表示，常見的有高音譜表 (The Treble Clef)，如同它的名稱，高音譜表所記錄的都是聲音偏高的音符，如下：



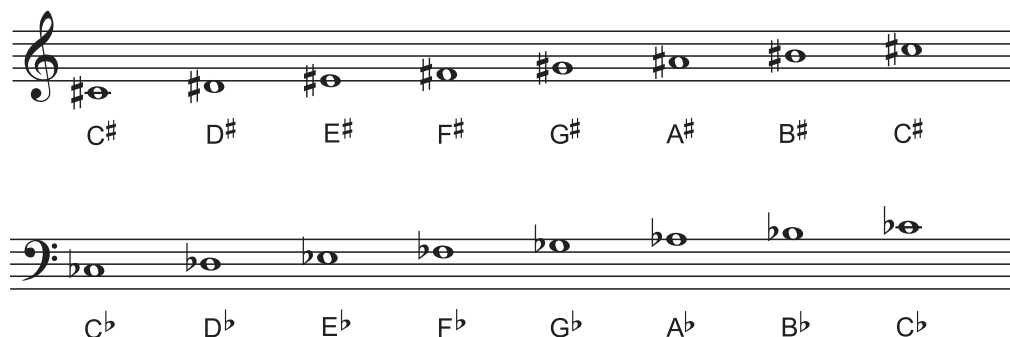
## 升降記號 (Accidental)

不同音名之間的音高差有全音或半音，相差全音的音名之間，還有一個音尚未定義，此時我們就會用升降記號來表示。升記號 # (Sharp) 代表升高半音，降記號 b (Flat) 則代表降低半音。

例如，A跟B相差全音，在A跟B之間的那個音，就可以用A# (代表比A高半音) 或Bb (代表比B低半音) 來表示。



我們要注意到一點，在寫音名時，升記號或降記號是寫在英文字母的右上角，這是由英語的唸法而來的，因為A#在英語裡是唸A Sharp，Bb則是唸B Flat。所以按照英語的說法，我們會先寫音名，右邊再加升降記號。但寫五線譜時，升降記號則是寫在音符的左邊。



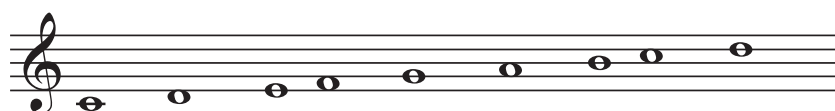
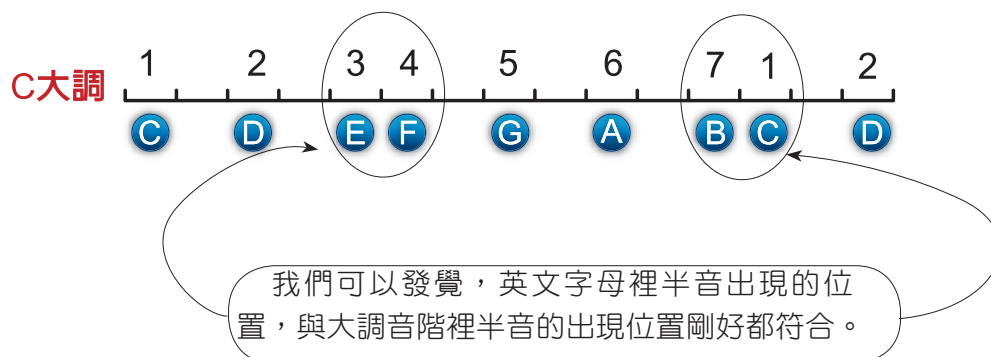
### 同音異名 (Enharmonic)

不同的音名有可能指的是同一個音，例如A#與Bb、C#與Db等都是同音異名。

A	B	C	D	E	F	G	A	
	A#		C#		D#		F#	G#
	Bb		Db		Eb		Gb	Ab

### C大調音階


將音名C當作音階主音，再依照自然大調音階的結構來排列音階，這樣所得到的音階，就稱為C自然大調音階。



所以在C大調音階裡面，音名的排序是不需要任何的升降記號。對應到鍵盤來看，C大調音階就是沒有包括黑鍵的琴鍵（白鍵）了。

## 唱音的方式

唱音的方式通常是以音階為基礎。一般將大調音階的第1個音（主音），唱作Do，第2音唱作Re，第3音唱作Mi，第4音唱作Fa，第5音唱作Sol，第6音唱作La，第7音唱作Ti。



A musical staff in treble clef showing the C major scale. The notes are C, D, E, F, G, A, B, C, starting from the first line and moving up to the first space.

C	D	E	F	G	A	B	C
Do	Re	Mi	Fa	Sol	La	Ti	Do
1	2	3	4	5	6	7	1

超重要的基本測驗：

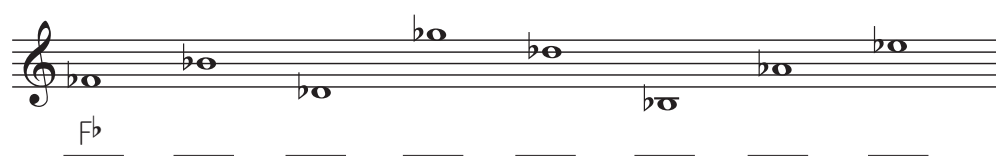
**A**

請寫出下列五線譜上音符的音名：

1.



2.



**B**

- |                     |                     |
|---------------------|---------------------|
| 1. 請問音名A與B之間差半音或全音? | 5. 請問音名E與F之間差半音或全音? |
| 2. 請問音名D與E之間差半音或全音? | 6. 請問音名G與A之間差半音或全音? |
| 3. 請問音名B與C之間差半音或全音? | 7. 請問音名C與D之間差半音或全音? |
| 4. 請問音名F與G之間差半音或全音? |                     |

**C**

- |                               |                               |
|-------------------------------|-------------------------------|
| 1. 請問音名A與B $\flat$ 之間差半音或全音?  | 4. 請問音名G $\flat$ 與F之間差半音或全音?  |
| 2. 請問音名D $\sharp$ 與E之間差半音或全音? | 5. 請問音名A $\sharp$ 與C之間差半音或全音? |
| 3. 請問音名E與F $\sharp$ 之間差半音或全音? |                               |

**D**

- |                         |                         |
|-------------------------|-------------------------|
| 1. 請問音名D的音在C大調音階中的唱名為何? | 4. 請問音名E的音在C大調音階中的唱名為何? |
| 2. 請問音名F的音在C大調音階中的唱名為何? | 5. 請問音名G的音在C大調音階中的唱名為何? |
| 3. 請問音名A的音在C大調音階中的唱名為何? | 6. 請問音名B的音在C大調音階中的唱名為何? |

解答：

- A : 1. C $\sharp$     B $\sharp$     D $\sharp$     D $\sharp$     A $\sharp$     A $\sharp$     B $\sharp$     2. B $\flat$     D $\flat$     G $\flat$     D $\flat$     B $\flat$     A $\flat$     E $\flat$
- B : 1. 全音    2. 全音    3. 半音    4. 全音    5. 半音    6. 全音    7. 全音
- C : 1. 半音    2. 半音    3. 全音    4. 半音    5. 全音
- D : 1. Re (2)    2. Fa (4)    3. La (6)    4. Mi (3)    5. Sol (5)    6. Ti (7)